



Biuletyn II



Grand Prix Małopolski w Biegu na Orientację

RUNDA I *Kraków, 25-26.03.2017*

RUNDA II ***Kleszczów, 6-7.05.2017***
Biegi kwalifikacyjne do JWOC

RUNDA III *Jaroszowiec, 16-17.09.2017*

GRAND PRIX MAŁOPOLSKI 2017 - runda II



ORGANIZATOR:

Małopolski Związek Orientacji Sportowej



Partnerzy:

Małopolska



MAŁOPOLSKA

Gmina Zabierzów



ZESPÓŁ ORGANIZATORÓW

Kierownik zawodów – Anna Karnia-Biskupska

Sędzia Główny – Marcin Leśnicki

Budowniczy tras – Włodzimierz Dyzio

Kierownik biura zawodów – Teresa Bugaj

Sędzia startu - Anna Dyzio

Obsługa SI - Marcin Leśnicki

ZGŁOSZENIA

Zgłoszenia przez formularz orientharper.pl - na 7 dni przed każdą rundą GPM.

Noclegi zgłoszenia- na 10 dni przed każdą rundą GPM na adres:

prezes.mzos@gmail.com

Hala WKS WAWEL - ul. Podchorążych 3, Kraków - **10 zł/os**

Hostel na terenie WKS Wawel - ul. Podchorążych 3, Kraków - **25 zł/os**

OPŁATY STARTOWE

Standardowa opłata za każdy etap - 20 zł.

Zawodnicy zarejestrowani w MZOS do kategorii KM14 z opłaconą składką na rok 2017 – bezpłatnie.

Pozostali zawodnicy MZOS – 10 zł.

GRAND PRIX MAŁOPOLSKI 2017 - runda II



FORMA ZAWODÓW

Biegi indywidualne zaliczane do rankingu PZOS o współczynniku 0,8

PROGRAM ZAWODÓW - 6-7.05.2017

GPM 2017 – RUNDA II

6.05.2017 (sobota) – etap 1 – bieg średniodystansowy

10:30 Przyjmowanie ekip – Centrum zawodów - Dębnik - koordynaty 50.162074, 19.668932

12:00 Rozpoczęcie zawodów, start pierwszego zawodnika

7.05.2017 (niedziela) – etap 2 – dystans klasyczny

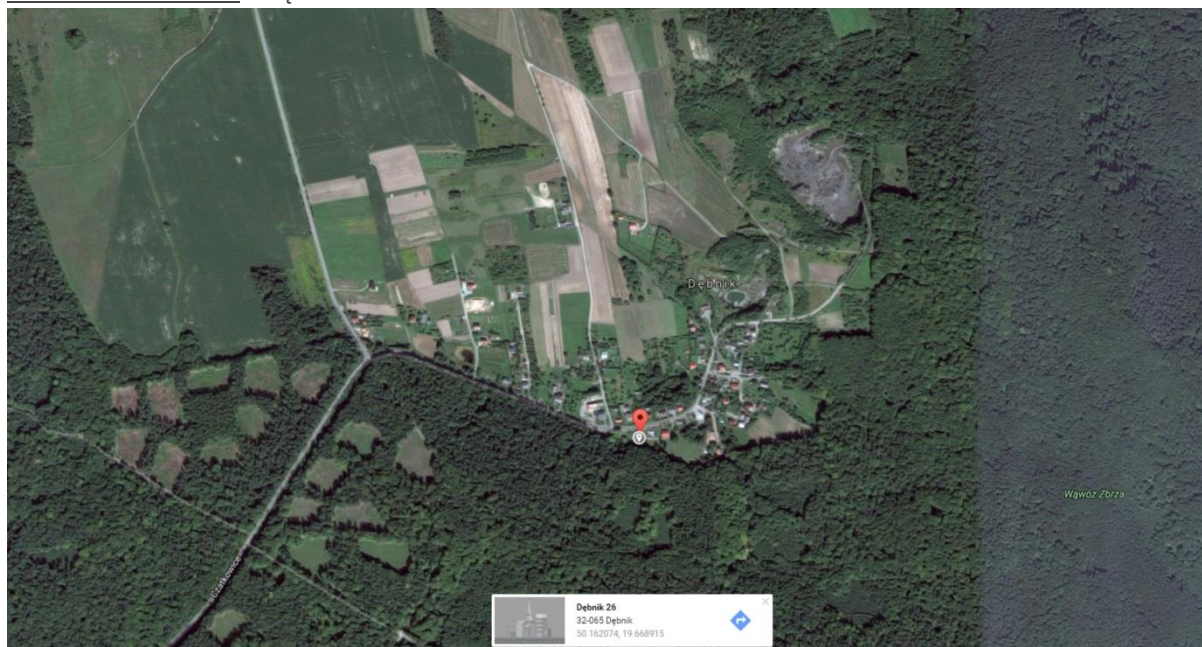
10:00 Przyjmowanie ekip – Centrum zawodów – Kleszczów – koordynaty 50.108378, 19.750401

11:00 Rozpoczęcie zawodów, start pierwszego zawodnika

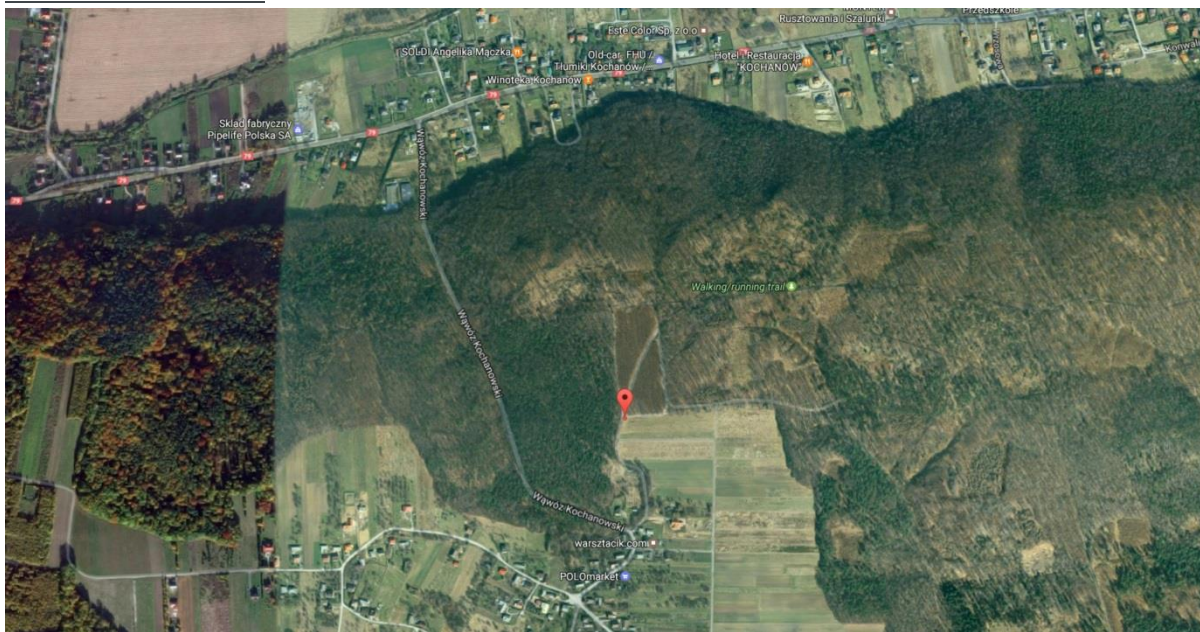
14:00 Zakończenie zawodów

CENTRUM ZAWODÓW

ETAP 1 – SOBOTA Dębnik



ETAP 2 – NIEDZIELA Kleszczów



POTWIERDZENIE

Zawody będą rozgrywane przy użyciu elektronicznego systemu potwierdzania Sportident.

MAPY

Etap 1 – Dębnik - bieg średnidystansowy

skala 1: 10 000 warstwie co 5 metrów

aktualność - wiosna 2016, aktualizacja – wiosna 2017



Etap 2 - Kleszczów - dystans klasyczny

skala 1: 15 000 warstwie co 5 metrów

aktualność - wiosna 2015, aktualizacja – wiosna 2017



Mapy ofoliowane, opisy na mapie oraz do pobrania na startcie.

KOMUNIKAT TECHNICZNY

Parametry tras

Etap 1 – bieg średniodystansowy - Dębnik				Etap 2 – bieg klasyczny - Kleszczów			
Kategoria	Długość trasy [km]	Ilość p.k.	Przewyższenie [m]	Kategoria	Długość trasy [km]	Ilość p.k.	Przewyższenie [m]
KM 10N	1,3	4		KM 10N	2,0	4	
K 10	1,7	6		K 10	2,1	5	
K 12	2,5	8		K 12	2,7	6	
K 14	3,3	12		K 14	3,5	8	
K 16	4,1	14		K 16	4,4	9	
K 18	4,3	15		K 18	5,8	13	225
K 20E	4,3	15		K 20E	5,8	13	225
K 35+	3,8	15		K 35+	5,1	9	
M 10	1,8	6		M 10	2,1	6	
M 12	2,5	7		M 12	2,7	7	
M 14	4,3	14		M 14	4,2	11	
M 16	4,6	16		M 16	5,4	14	
M 18	5,1	17		M 18	9,3	18	375
M 20E	5,1	17		M 20E	9,3	18	375
M 35	4,0	14		M 35	5,5	14	
M 50+	4,0	13		M 50+	4,9	12	
Open	3,1	8		Open	3,7	9	

KATEGORIE WIEKOWE

KM 10N, KM 10, KM 12, KM 14, KM 16, KM 18, KM 20E, KM 35+, M 50+, OPEN

Uwaga !

W kategorii KM 20E mogą biegać tylko i wyłącznie zawodnicy biorący udział w kwalifikacjach do Mistrzostw Świata Juniorów.

Organizator ze względu na małą ilość zgłoszonych zawodników może połączyć kategorie.

NAGRODY

O wygraniu II rundy GPM decyduje suma czasów 2 etapów (etap 1, 2)

- miejsca 1-3 w każdej kategorii – dyplomy,
- miejsca 4-6 w kategoriach do KM 14 – dyplomy,

KLASYFIKACJA KOŃCOWA

W całym cyklu prowadzona będzie klasyfikacja punktowa.

Do klasyfikacji końcowej liczone będą **4 najlepsze** wyniki z **6 biegów GPM 2017**.

GRAND PRIX MAŁOPOLSKI 2017 - runda II



INNE

- Zawody zostaną rozegrane zgodnie z obowiązującymi przepisami PZOS.
- Zawodnicy muszą posiadać badania sportowe lub zaświadczenia o zdolności do startu w zawodach.
- Zawodnicy ubezpieczają się we własnym zakresie.

Szczegółowe i bieżące informacje umieszczane będą na stronie internetowej zawodów:

<http://mzos.org.pl/zawody/grand-prix-malopolski>

Zapraszamy do udziału w całym cyklu Grand Prix Małopolski 2017