

# Biuletyn I

## Grand Prix Małopolski w Biegu na Orientację

*Kraków City Race „Rozgrzewka”*

*15.03.2019*

*RUNDA I      Dębnik, Bronaczowa*

*16-17.03.2019*

ORGANIZATOR:

Małopolski Związek Orientacji Sportowej



WSPÓŁORGANIZATORZY:

Województwo Małopolskie



Wojskowy Klub Sportowy „Wawel”



# GRAND PRIX MAŁOPOLSKI 2019 – runda I

## ZESPÓŁ ORGANIZATORÓW

Kierownik zawodów – Michał Garbacik  
Sędzia Główny – Włodzimierz Dyzio  
Budowniczy tras – Marcin Biederman, Włodzimierz Dyzio  
Kierownik biura zawodów – Anna Karnia-Biskupska  
Sędzia startu - Anna Dyzio  
Obsługa SI - Marcin Fastyn

## ZGŁOSZENIA

Zgłoszenia przez formularz internetowy do 13.03.2019 lub w biurze zawodów.

formularz - <http://www.orientharper.pl/?cmp=entries&action=entryList&id=81>

## OPŁATY STARTOWE

### Kraków City Race „Rozgrzewka”

Osoba pełnoletnia – 10zł. Osoba niepełnoletnia – 5zł. Płatność w biurze zawodów.

### Grand Prix Małopolski

#### **standardowa opłata**

bieg średniodystansowy – 20 zł

minilong – 25 zł

#### **zawodnicy MZOS**

bieg średniodystansowy – 10 zł

minilong – 15 zł

#### **Zawodnicy zarejestrowani w MZOS do kategorii KM14 z opłaconą składką na rok 2019 – bezpłatnie**

Płatność gotówką w biurze zawodów lub przelewem na konto MZOS – 98 1940 1076 3039 1053 0000 0000.

## FORMA ZAWODÓW

Biegi indywidualne zaliczane do rankingu PZOS (RTZ).

## PROGRAM ZAWODÓW - 15-16.03.2019

### **15.03.2019 (piątek) – Kraków City Race „Rozgrzewka”**

**17:30** Przyjmowanie ekip – Centrum zawodów – Prądnik Biały

**18:30** Rozpoczęcie zawodów, start pierwszego zawodnika

regulamin na stronie - <http://www.krakowcityrace.pl/rozgrzewka/>



# GRAND PRIX MAŁOPOLSKI 2019 – runda I

## 16.03.2019 (sobota) – dzień 1 – bieg średniodystansowy

10:30 Przyjmowanie ekip – Centrum zawodów - Dębnik

12:00 Rozpoczęcie zawodów, start pierwszego zawodnika

## 17.03.2019 (niedziela) – dzień 2 – bieg klasyczny

9:00 Przyjmowanie ekip – Centrum zawodów – Bronaczowa

10:00 Rozpoczęcie zawodów, start pierwszego zawodnika

13:30 Zakończenie zawodów

### POTWIERDZENIE

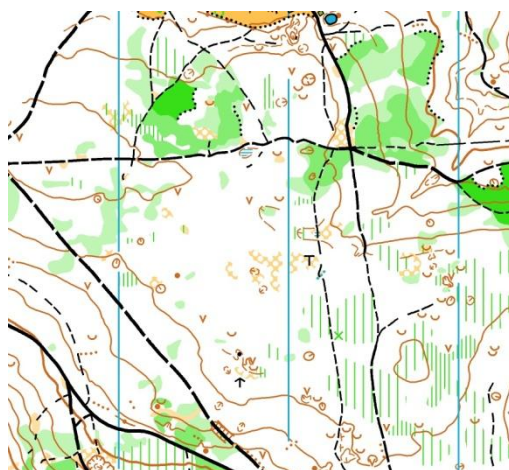
Zawody będą rozgrywane przy użyciu elektronicznego systemu potwierdzania Sportident.

### MAPY

**Etap 1** – Dębnik - bieg średniodystansowy

skala 1: 10 000 warstwie co 5 metrów

aktualizacja – marzec 2019



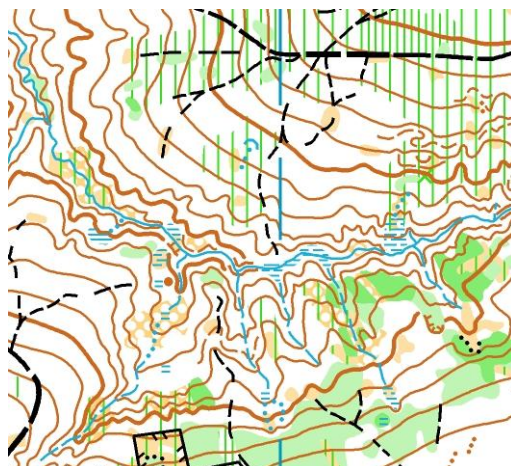
**Etap 2** – Bronaczowa – bieg klasyczny

skala 1: 15 000 warstwie co 5 metrów

dla kategorii *KM10N, KM10, KM12, KM14, KM50, OPEN* skala 1:10 000

aktualizacja – marzec 2019

## GRAND PRIX MAŁOPOLSKI 2019 – runda I



Mapy ofoliowane, opisy na mapie oraz do pobrania na starcie.

### KOMUNIKAT TECHNICZNY

Informacje zostaną podane w tygodniu przed I rundą GPM 2019

### KATEGORIE WIEKOWE

**KM10N, KM10, KM12, KM14, KM16, KM18, KM35, KM50, OPEN**

Organizator ze względu na małą ilość zgłoszonych zawodników może połączyć kategorie.

O wygraniu I rundy GPM decyduje suma czasów 2 etapów (etap 1, 2)

### KLASYFIKACJA KOŃCOWA

W całym cyklu prowadzona będzie klasyfikacja punktowa.

Do klasyfikacji końcowej liczone będą **4 najlepsze** wyniki z **6 biegów GPM 2019**.

### INNE

- Zawody zostaną rozegrane zgodnie z obowiązującymi przepisami PZOS.
- Zawodnicy muszą posiadać badania sportowe lub zaświadczenia o zdolności do startu w zawodach.
- Zawodnicy ubezpieczają się we własnym zakresie.

Szczegółowe i bieżące informacje umieszczane będą na stronie internetowej zawodów:

<http://mzos.org.pl/zawody/grand-prix-malopolski>

Zapraszamy do udziału w całym cyklu Grand Prix Małopolski 2019.