



KOMUNIKAT TECHNICZNY



Grand Prix Małopolski w Biegu na Orientację

RUNDA I

Las Bronaczowa

16-17.03.2019

PROGRAM ZAWODÓW - 16-17.03.2019

16.03.2019 (sobota) – dzień 1 – bieg średniodystansowy

10:30 Przyjmowanie ekip – Centrum zawodów - Las Bronaczowa od strony „Zakopianki”

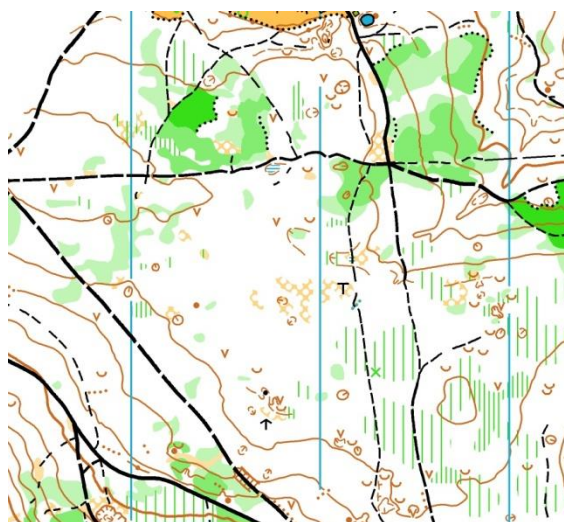
12:00 Rozpoczęcie zawodów, start pierwszego zawodnika

Etap 1 - Bronaczowa - bieg średniodystansowy, start interwałowy
skala 1: 10 000 warstwice co 5 metrów

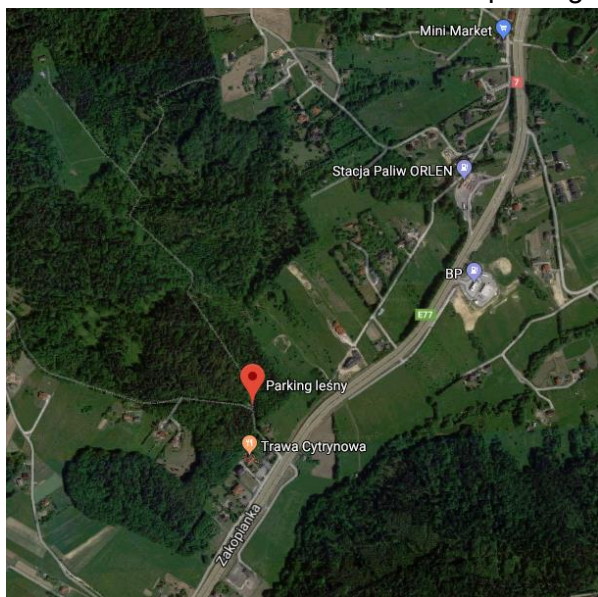
start w centrum zawodów

Mapy ofoliowane, opisy na mapie oraz do pobrania na starcie.

Trasa KM10N oznakowana wstążkami.



Centrum zawodów -Las Bronaczowa parking leśny (49.916764, 19.873502)



17.03.2019 (niedziela) – dzień 2 – bieg klasyczny (skrótowy)

9:00 Przyjmowanie ekip – Centrum zawodów – Bronaczowa

10:00 Rozpoczęcie zawodów, start pierwszego zawodnika

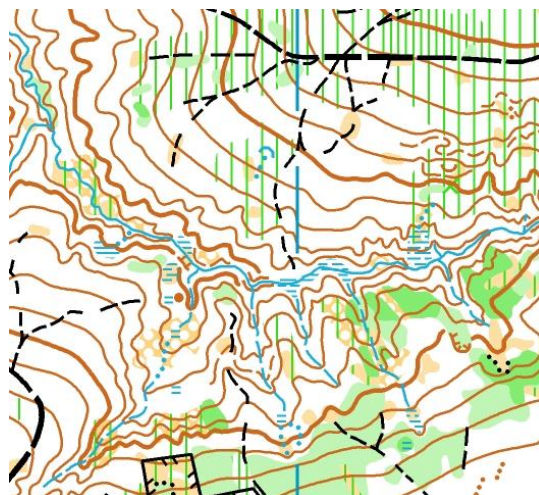
13:00 Zakończenie zawodów

Etap 2 – Bronaczowa – bieg klasyczny (skrótowy), start interwałowy
skala 1: 10 000 warstwie co 5 metrów
(dla kategorii K16, K18, M16, M18 – 1:15 000, start masowy)

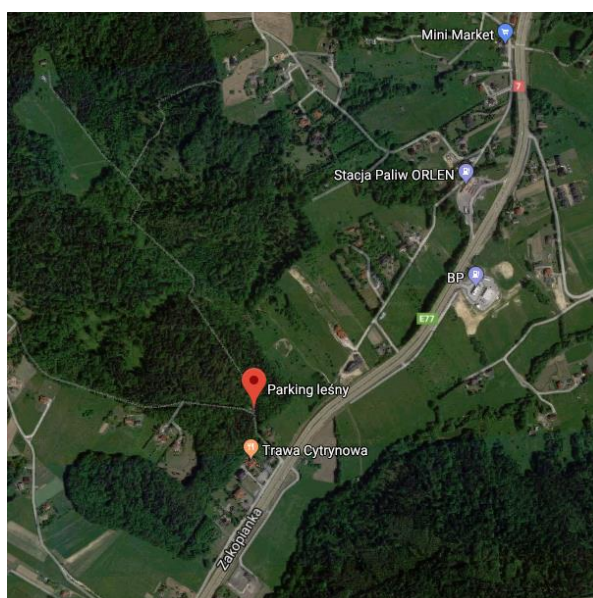
dojście na start – 800m

Mapy ofoliowane, opisy na mapie oraz do pobrania na startcie.

Trasa KM10N oznakowana wstążkami.



Centrum zawodów – Bronaczowa parking leśny (49.916764, 19.873502)





kategoria	bieg średniodystansowy		bieg klasyczny	
	dystans	PK	dystans	PK
KM10N	2,1/3,3	5	2,1	4
K10	1,8	5	2,2	6
K12	1,8	5	2,8	7
K14	2,7	10	4,4	10
K16	3,4	14	5,1	16
K18	3,8	19	7,6	21
K35	3,3	14	5	10
M10	1,8	5	2,2	6
M12	2,5	6	2,8	8
M14	3,1	13	3,8	9
M16	3,8	18	5,9	14
M18	4,5	20	10,6	24
M35	4,6	19	7,5	13
M50	3,1	16	6	14
OPEN1	2,2	9	4,5	7