



## KOMUNIKAT TECHNICZNY



### Grand Prix Małopolski w Biegu na Orientację

*RUNDA II*

*Tyniec*

*25-26.05.2019*

PROGRAM ZAWODÓW - 25-26.05.2019

**25.05.2019 (sobota) – dzień I – bieg masowy**

**10:30** Przyjmowanie ekip – Centrum zawodów – parking leśny Tyniec

**12:00** Rozpoczęcie zawodów, start pierwszego zawodnika

**Etap I** - Tyniec - bieg średniodystansowy, start masowy  
skala 1: 10 000 warstwy co 5 metrów

start w centrum zawodów

minuty startowe:

0 – KM35, M50

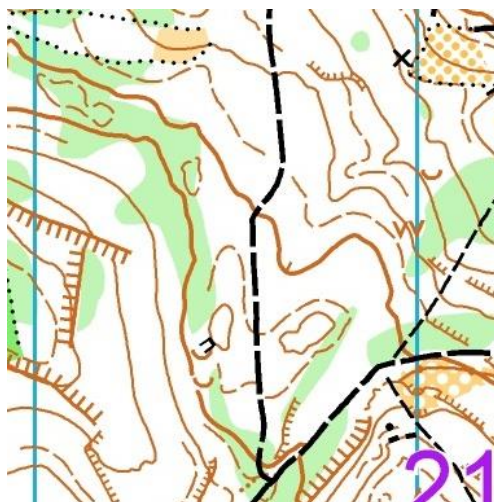
5 – KM16, KM18

10 – KM12, KM14

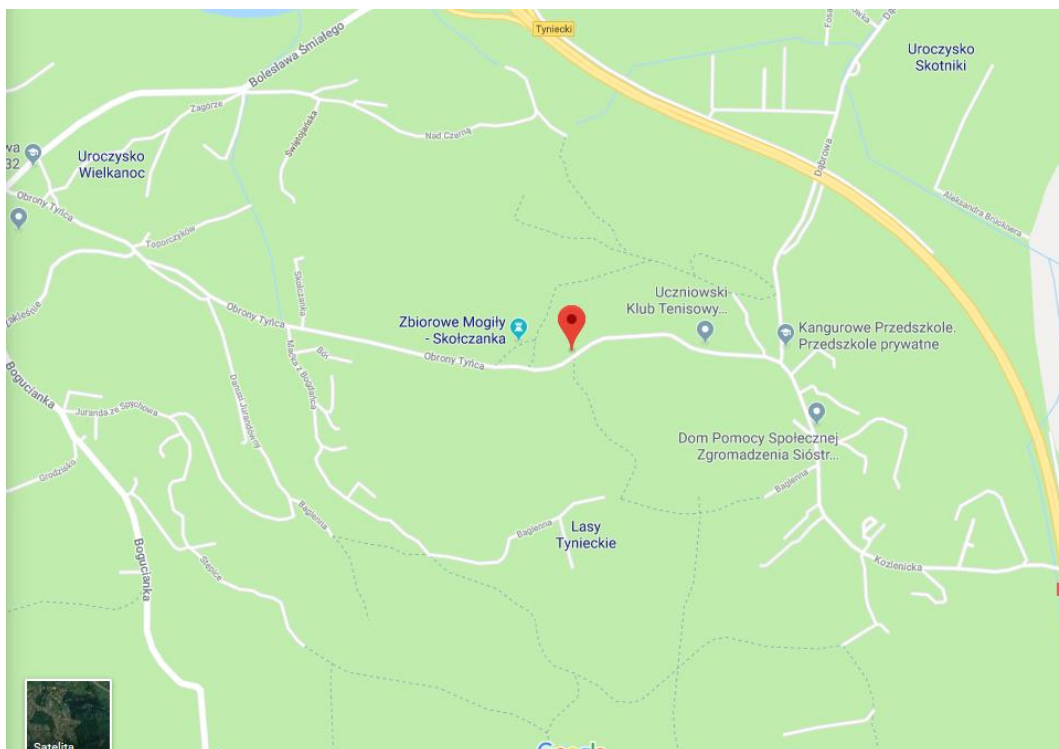
Kategorie KM10, KM10N i OPEN start w dowolnej minucie, z puszki startowej. Do godziny 13:15.

Mapy ofoliowane, opisy **tylko i wyłącznie** na mapie.

Trasa KM10N oznakowana wstążkami.



Centrum zawodów – parking leśny w Tyńcu, ul. Obrony Tyńca (50.011370, 19.830234),  
50°00'40.9"N, 19°49'48.8"E



Samochody (**w szczególności busy**) proszone są o niewjeżdżanie na parking leśny oraz parkowanie na końcu asfaltu.

## 26.05.2019 (niedziela) – dzień II – score lauf

**9:00** Przyjmowanie ekip – Centrum zawodów – stadion KS Tyniec

**10:00** Rozpoczęcie zawodów, start pierwszego zawodnika

**około 13:00** Zakończenie zawodów

**Etap II** – Tyniec – score lauf

skala 1: 10 000 warstwice co 5 metrów

Bieg rozegrany zostanie systemem score lauf – kolejność zaliczenia punktów jest dowolna, należy zebrać wszystkie punkty zaznaczone na mapie. Start interwałowy co 2 minuty.

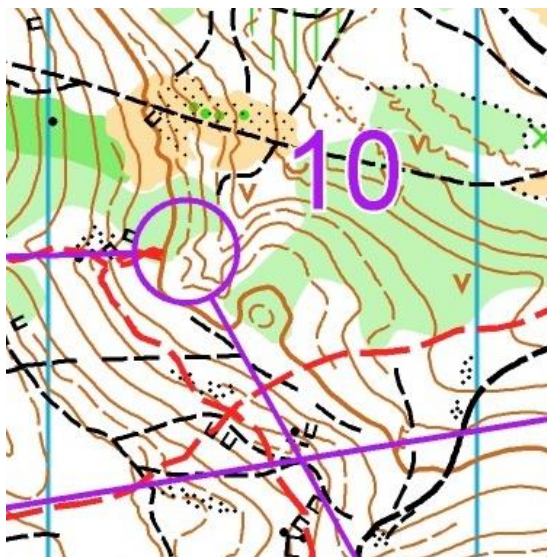
dojście na start – około 250m

Mapy ofoliowane, opisy **tylko i wyłącznie** na mapie.

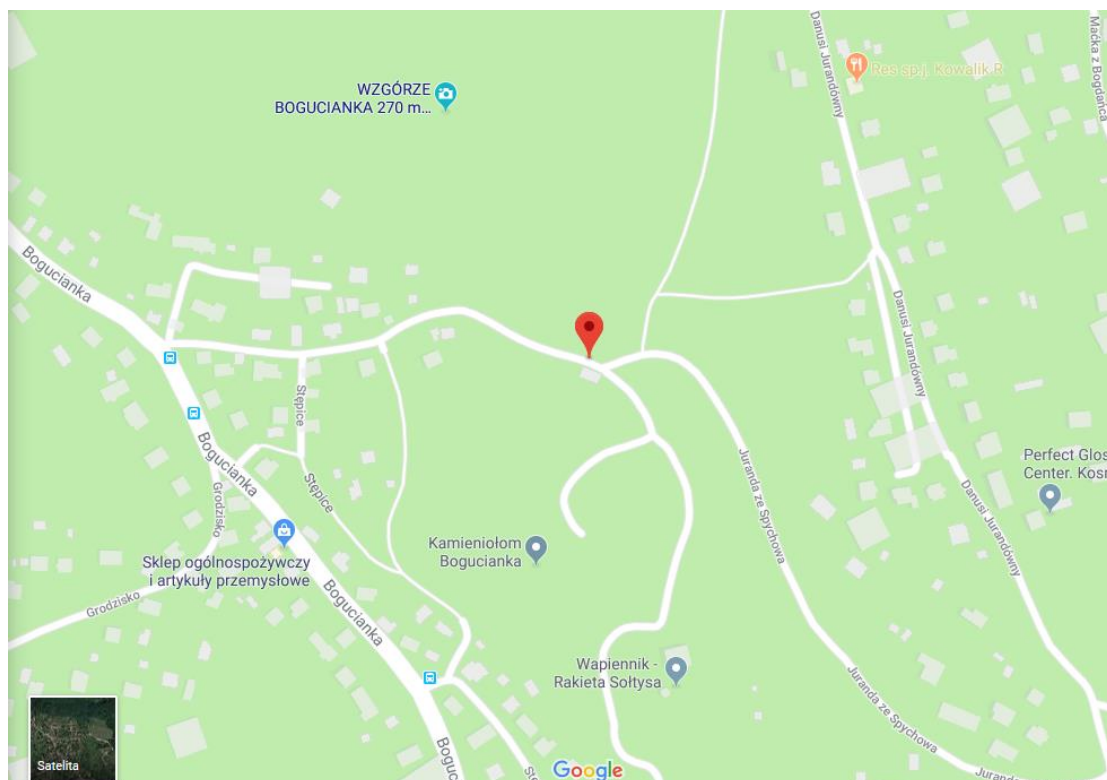
Trasa KM10N (tradycyjna) oznakowana wstążkami.

**UWAGA!** W niektórych miejscach trasy podczas obu etapów przekraczać będą rzadko uczęszczane drogi asfaltowe. Podczas przekraczania drogi prosimy zachować **szczególną ostrożność!**

W niedzielę po zawodach będzie można skorzystać z bufetu oraz wzięcia udziału (pomoc przy organizacji) w zabawach dla dzieci na orientację.



Centrum zawodów – stadion KS Tynec (50.010253, 19.815978), 50°00'36.9"N 19°48'57.5"E





## PARAMETRY TRAS

	Etap I	Etap II		
	dystans	punkty	dystans	
KM10	1	4	KM10	2
KM10NR	1,5	4	KM10NR	2
KM12	2,9	17	KM12	3
KM14	4,4	20	KM14	4
KM16	4,6	20	KM16	5
KM18	6,5	24	M18	8
M35/50	5,4	22	M35/50, K18	7
K35	4,6	20	K35	5
OPEN	2,3	7	OPEN	3