

KOMUNIKAT TECHNICZNY

Puchar Prezeski MZOS w Biegu na Orientację

I etap – bieg średniodystansowy 23.03.2024 – (Chełm koło Myślenic)

II etap – bieg klasyczny (skrócony) 24.03.2024 – (Poręba koło Myślenic)

ORGANIZATOR:

Małopolski Związek Orientacji Sportowej



WSPÓŁORGANIZATOR:

Wojskowy Klub Sportowy „Wawel”



ZESPÓŁ ORGANIZATORÓW

Kierownik zawodów – Wiktoria Zębala
Koordynator zawodów – Włodzimierz Dyzio
Sędzia Główny – Anna Karnia-Biskupska
Kartograf – Włodzimierz Dyzio
Budowniczy tras etap I i II – Włodzimierz Dyzio

RODZAJ ZAWODÓW

2-dniowe w kategoriach indywidualnych:

I etap bieg średniodystansowy

II etap bieg klasyczny (skrótowy)

Klasyfikacja łączna za dwa biegi.

CENTRUM ZAWODÓW

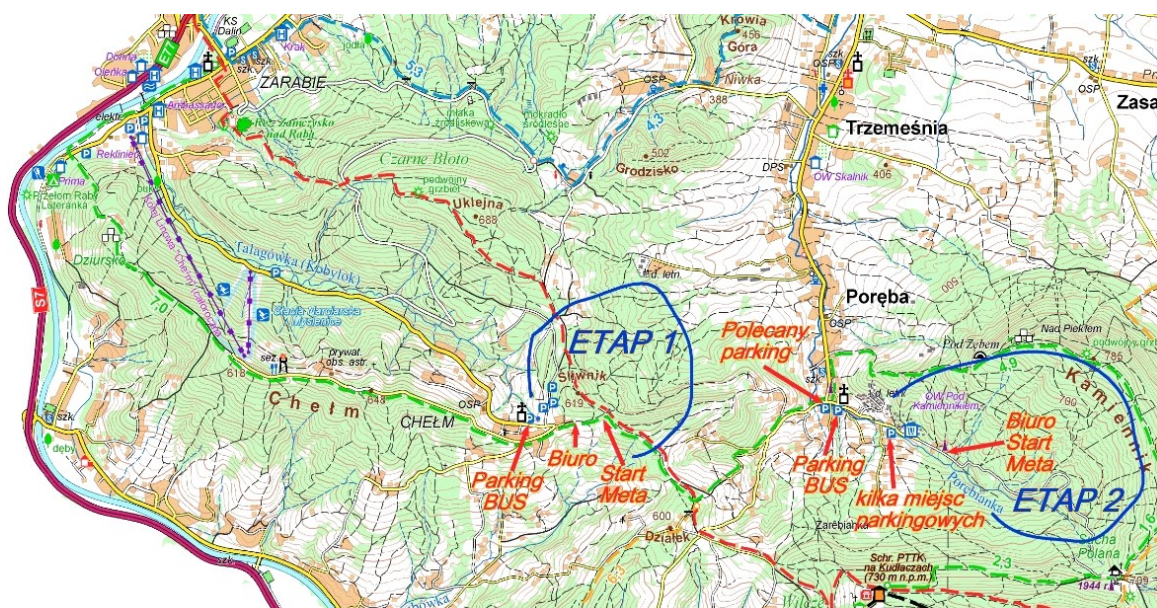
Etap 1 - osada Chełm 49°47'44.51"N, 19°59'5.24"E

Na drodze leśnej ustawione będą namioty jako szatnie.

Etap 2 - Poręba polana leśna 49°47'37.15"N, 20° 1'39.01"E

Na polanie zlokalizowane będzie centrum zawodów z szatniami i punktem picia, tam też odbędzie się zakończenie zawodów.

Przepraszamy, ale ze względów logistycznych (podmokłe łąki na których zaplanowaliśmy centrum) na pierwszym i drugim etapie nie będziemy mieli parkingu i brak będzie toalet.



PARKINGI

Bardzo skromna ilość miejsc parkingowych. Na mapie turystycznej zaznaczona jest lokalizacja sugerowanych miejsc. Busesy prosimy parkować pod kościołem. Na etapie drugim proponujemy zostawić auta na dole i spacerkiem udać się do centrum, unikniemy problemów.

PROGRAM ZAWODÓW

Etap 1 - start 00 godzina 12:00

Etap 2 - start 00 godzina 10:00

Zakończenie zawodów i dekoracja zwycięzców około godziny 12:30

KATEGORIE WIEKOWE

KM10N trasa znakowana (niebieskie wstążki)

K 10, 12, 14, 16, 18, 21, 35, 40, 45/55+

M 10, 12, 14, 16, 18, 21, 35, 45, 55, 70,

Open krótka, długa i Rodzinna

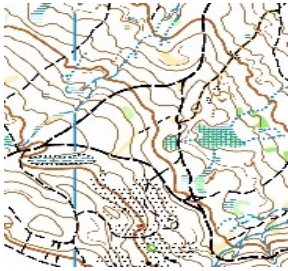
SYSTEM POTWIERDZANIA PK

Na zawodach zostanie wykorzystany system SPORT Ident.

Stacje będą ustawione w tryb działania bezdotykowego.

Na starcie zawodnicy startują z puszki startowej.

Etap I



"Śliwnik"

Skala 1:7500 warstwice co 5 metrów

Aktualność: marzec 2024

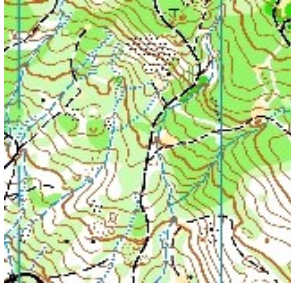
Opis terenu: Las typowo górski z dużą siecią dróg, bardzo dobrze przebieżny, duża ilość bagienek i cieków wodnych.

Informacje techniczne:

- Mapa formatu A4, ofoliowana.
- Opisy pk na mapie i do pobrania w boksie startowym.
- Limit czasu 120 minut
- Dojście na start – 0,3 km od centrum zawodów
- Szczytywanie w centrum zawodów

	Długości tras,	przewyższenie	ilość pk
KM10N	1,5-2,0	115	5
K10	1,8	115	7
K12	1,9	115	9
K14	2,9	170	11
K16	3,6	230	15
K18	3,9	230	17
K21	3,9	230	17
K35	3,1	165	11
K45/55+	2,4	150	12
M10	1,8	115	7
M12	1,9	115	9
M14	3,3	175	11
M16	3,6	230	15
M18	3,9	230	17
M21	4,6	260	18
M35	3,6	220	15
M45	3,7	225	13
M55	3,5	175	15
M70	2,1	145	10
Open długa	3,9	230	11
Open krótka	2,0	125	9
Rodzinna	1,8	125	8

Etap 2



"Pod Kamiennikiem"

Skala 1:10000 warstwice co 5 metrów

Aktualność: marzec 2024

Opis terenu: Las typowo górski z dużą siecią dróg, sporo cieków wodnych i bagienek i kamieni, las miejscami z dużą ilością młodych gęsto rosnących buczków.

Informacje techniczne:

- Mapa formatu A4, ofoliowana.
- Opisy pk na mapie i do pobrania w boksie startowym.
- Limit czasu 150 minut
- Dojście na start – 0,2 km od centrum zawodów
- Szczytowanie w centrum zawodów

	Długości tras	przewyższenie	ilość pk
KM10N	1,6-2,0	150	5
K10	1,6	150	5
K12	2,0	160	6
K14	2,9	210	9
K16	3,5	250	10
K18	3,7	260	11
K21	3,7	260	11
K35	3,2	215	10
K45/55+	2,6	165	10
M10	1,6	150	5
M12	2,1	165	6
M14	3,0	200	9
M16	3,5	250	10
M18	3,7	260	11
M21	5,6	300	15
M35	4,7	320	13
M45	4,2	300	11
M55	3,5	250	9
M70	1,9	150	8
Open długa	4,5	350	8
Open krótka	2,3	200	6
Rodzinna	1,8	150	7

Informacje ogólne dotyczące wszystkich etapów:

- Trasy KM10N będą oznakowane wstążkami koloru niebieskiego.
- Dojście na start na wszystkich etapach z centrum zawodów – wstążki koloru różowego.
- Start interwałowy, start kat. OPEN w dowolnej minucie „z puszki” w ciągu jednej godziny od startu pierwszego zawodnika.
- Opisy punktów kontrolnych na mapie i do pobrania w boksie startowym.
- Zawodnicy muszą posiadać badania sportowe lub zaświadczenia o zdolności do startu w zawodach.
- Zawodnicy ubezpieczają się we własnym zakresie.