

Biuletyn I

Grand Prix Małopolski w Biegu na Orientację

RUNDA II Tyniec 25-26.05.2019

ORGANIZATOR:

Małopolski Związek Orientacji Sportowej



WSPÓŁORGANIZATORZY:

Województwo Małopolskie



Wojskowy Klub Sportowy „Wawel”



GRAND PRIX MAŁOPOLSKI 2019 – runda II

ZESPÓŁ ORGANIZATORÓW

Kierownik zawodów – Anna Karnia-Biskupska
Sędzia Główny – Włodzimierz Dyzio
Budowniczy tras – Włodzimierz Dyzio
Kierownik biura zawodów – Anna Karnia-Biskupska
Sędzia startu - Anna Dyzio
Obsługa SI – Marek Słoński

ZGŁOSZENIA

Zgłoszenia przez formularz internetowy do 22.05.2019 lub w biurze zawodów.

formularz - <http://www.orientharper.pl/?cmp=entries&action=entryList&id=91>

OPŁATY STARTOWE

Grand Prix Małopolski

standardowa opłata

jeden bieg – 20 zł

zawodnicy MZOS

jeden bieg – 10 zł

Zawodnicy zarejestrowani w MZOS do kategorii KM14 z opłaconą składką na rok 2019 – bezpłatnie

Płatność gotówką w biurze zawodów lub przelewem na konto MZOS – 98 1940 1076 3039 1053 0000 0000.

mieszkańcy dzielnicy Tyniec – start bezpłatny

PROGRAM ZAWODÓW - 25-26.05.2019

25.05.2019 (sobota) – dzień 1 – mass start

10:30 Przyjmowanie ekip – Centrum zawodów - parking leśny w Tyńcu

12:00 Rozpoczęcie zawodów, start pierwszego zawodnika

26.05.2019 (niedziela) – dzień 2 – scorelauf

9:00 Przyjmowanie ekip – Centrum zawodów – stadion KS Tyniec

10:00 Rozpoczęcie zawodów, start pierwszego zawodnika

13:00 Zakończenie zawodów



GRAND PRIX MAŁOPOLSKI 2019 – runda II

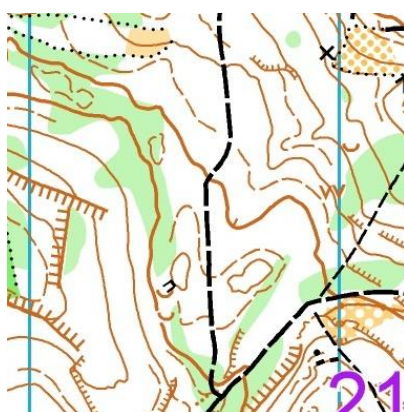
POTWIERDZENIE

Zawody będą rozgrywane przy użyciu elektronicznego systemu potwierdzania Sportident.

MAPY

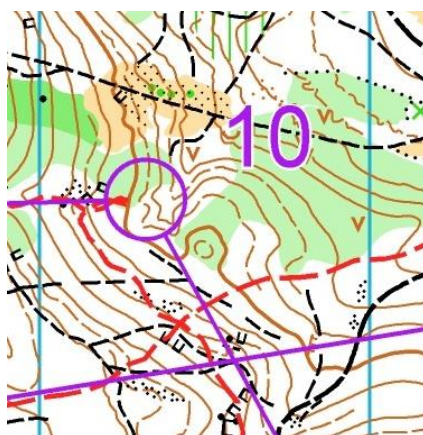
Etap 1 – Tyniec

- start masowy (pozostałe kategorie)
 - bieg średniodystansowy (**KM10N, OPEN**)
- skala 1: 10 000 warstwie co 5 metrów
aktualizacja – wiosna 2018



Etap 2 – Tyniec - scorelauf

skala 1: 10 000 warstwie co 5 metrów
aktualizacja – wiosna 2018



Mapy ofoliowane, opisy na mapie.

KOMUNIKAT TECHNICZNY

Komunikat techniczny z parametrami dostępny będzie do czwartku.

GRAND PRIX MAŁOPOLSKI 2019 – runda II

KATEGORIE WIEKOWE

KM10N, KM10, KM12, KM14, KM16, KM18, KM35, KM50, OPEN

Organizator ze względu na małą ilość zgłoszonych zawodników może połączyć kategorie.

O wygraniu II rundy GPM decyduje suma czasów 2 etapów (etap 1, 2)

KLASYFIKACJA KOŃCOWA

W całym cyklu prowadzona będzie klasyfikacja punktowa.

Do klasyfikacji końcowej liczone będą **4 najlepsze** wyniki z **6 biegów GPM 2019**.

INNE

- Zawody zostaną rozegrane zgodnie z obowiązującymi przepisami PZOS.
- Zawodnicy muszą posiadać badania sportowe lub zaświadczenia o zdolności do startu w zawodach.
- Zawodnicy ubezpieczają się we własnym zakresie.

Szczegółowe i bieżące informacje umieszczane będą na stronie internetowej zawodów:

<http://mzos.org.pl/zawody/grand-prix-malopolski>

Zapraszamy do udziału w całym cyklu Grand Prix Małopolski 2019.